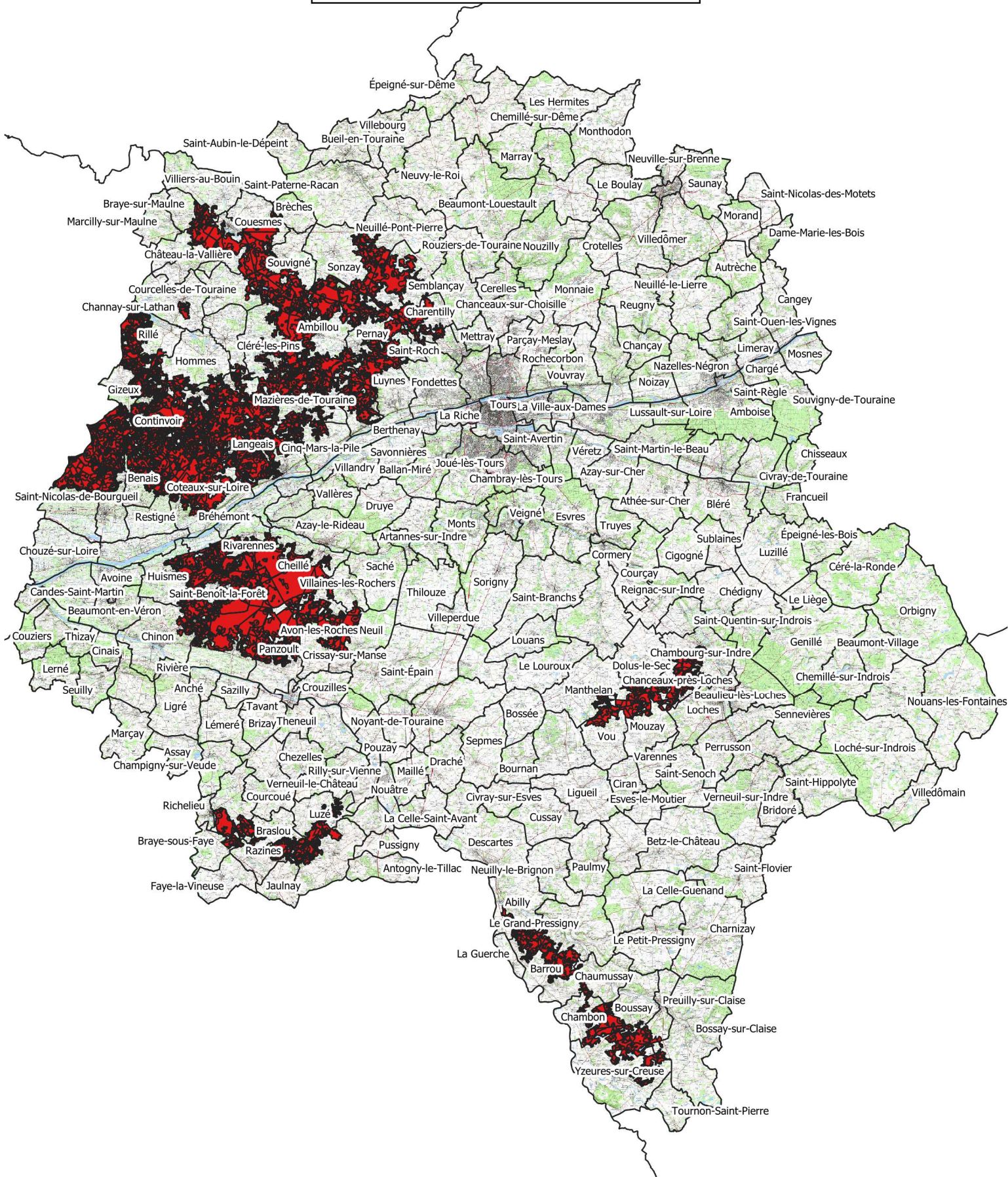



Annexe 4 - AP du 22/06/2023
Interdiction de circulation (pédestre, équestre, cyclable ou automobile) de 13 heures à 20 heures en niveau de danger "très sévère"



 Massifs forestier interdits à la circulation

 Limites communales



0 5 10 km




**PRÉFET
 D'INDRE-
 ET-LOIRE**
*Liberté
 Égalité
 Fraternité*

DDT d'Indre-et-Loire
 SERN/FB
 Faucon. F
 juin 2023
 ©DDT37 ©IGN